

Faculty

Gianni Amunni, Responsabile Comitato scientifico ISPRO; Presidente Associazione Periplo

Lorenzo Antonuzzo, Professore Associato di Oncologia Medica, UNIFI Direttore SODc Oncologia, AOU Careggi, Firenze Direttore scuola di specializzazione in Oncologia Medica, UNIFI

Carmelo Bengala, Direzione Struttura Complessa U.O. Oncologia 1, AOU Pisana

Giovanna Bianco, Settore Prevenzione, salute e sicurezza, veterinaria

Matteo Biffoni, Presidente Commissione Sanità e Politiche Sociali, Consiglio Regionale della Toscana

Paolo Bonanni, Università degli Studi di Firenze

Adele Calderella, Dirigente medico specialista in anatomia patologica ISPRO

Simona Dei, Direttrice Generale ISPRO

Elena de Sanctis, Dipartimento Prevenzione: rete vaccinazioni e raccordo cure primarie, Azienda USL Toscana Sud Est

Sara Galimberti, Dirigente medico, UOC Ematologia, AOU Pisana

Eugenio Giani, Presidente Regione Toscana

Federico Gelli, Direttore Sanità, Welfare e Coesione Sociale Regione Toscana

Roberto Gusinu, Direttore sanitario ISPRO

Barbara Innocenti, Direttore Sanitario, USL Toscana Sud Est

Pasquale Macrì, resp. UOC Medicina Legale, USL Sud Est

Michele Maio, Direttore Centro di immuno-oncologia, AOU Santa Maria alle Scotte Siena

Gianluca Masi, Direttore Oncologia Medica 2, AOU Pisana

Carlo Milandri, Direttore Dipartimento Oncologico, USL Sud Est

Monia Monni, Assessore Diritto alla Salute e Sanità Regione Toscana

Maria Simona Pino, Direttore SOSD Innovazione e Sviluppo Percorsi Oncologici

Integrati Direttore ad interim SOS Oncologia Medica-Santa Maria Annunziata e Serristori

Barbara Porchia, Settore Prevenzione, salute e sicurezza, veterinaria

Enrico Tucci, Consigliere Regionale Toscana Vicepresidente III Commissione

Andrea Vannucci, Già Vice presidente III Commissione, Consigliere regionale della Toscana



KONCEPT
FIRENZE

Sede Operativa
Via F. Baracca, 1C
50127 Firenze
Tel. (+39) 055 357223
Sede Legale
Via G. Tartini, 5/B
50144 Firenze

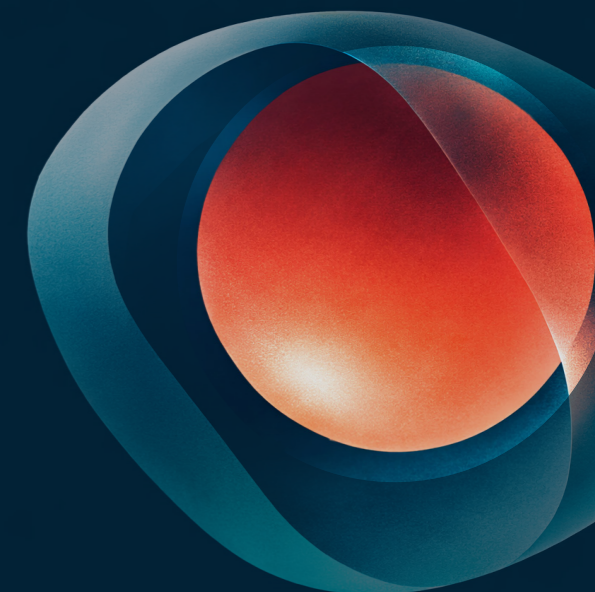
www.koncept.it
segreteria@koncept.it



Firenze, 10 giugno 2026
9:30 - 13:30

MEYER HEALTH CAMPUS
Via Cosimo il Vecchio, 26

Vaccinazione NEL PAZIENTE ONCOLOGICO



Con il contributo non condizionante di:

Gold Sponsor





Razionale e contesto

La prevenzione delle malattie infettive prevenibili da vaccino rappresenta un pilastro strategico della sanità pubblica, come indicato dal Piano Nazionale Prevenzione Vaccinale 2023-2025, che ne sottolinea il ruolo fondamentale nel ridurre incidenza, complicanze e diffusione delle infezioni, con particolare attenzione ai gruppi più vulnerabili. In questo contesto, la rete oncologica assume un ruolo di attore centrale e strategico nell'implementazione delle politiche vaccinali, grazie alla sua capacità di integrare la prevenzione all'interno dei percorsi di diagnosi, cura e follow-up del paziente oncologico. La presa in carico multidisciplinare e continuativa tipica delle reti oncologiche consente infatti di intercettare precocemente i bisogni vaccinali, garantire l'offerta attiva delle immunizzazioni raccomandate e favorire un'adesione consapevole e sistematica da parte dei pazienti.

La rete oncologica può inoltre fungere da elemento di coordinamento tra ospedale e territorio, assicurando uniformità di accesso alle vaccinazioni, riduzione delle disuguaglianze e continuità assistenziale. In tale prospettiva, essa diventa un hub organizzativo fondamentale per l'integrazione della prevenzione vaccinale nei percorsi oncologici, trasformando la vaccinazione in una componente strutturale della presa in carico globale del paziente.

Un ulteriore valore aggiunto della rete oncologica risiede nella capacità di promuovere formazione continua degli operatori sanitari, attività di informazione rivolta a pazienti e caregiver e azioni di contrasto alla disinformazione, elementi essenziali per sostenere decisioni vaccinali appropriate e consapevoli.

La prevenzione vaccinale si conferma inoltre un intervento altamente costo-efficace, in grado di ridurre il burden delle infezioni e delle loro complicanze, contribuendo alla sostenibilità del sistema sanitario e al miglioramento degli esiti clinici.

In questo quadro, la rete oncologica non si limita a recepire le indicazioni del Piano Nazionale Prevenzione Vaccinale 2023-2025, ma ne diventa uno dei principali motori attuativi, traducendo le strategie nazionali in percorsi concreti, strutturati e misurabili a beneficio dei pazienti oncologici e della collettività.

Finalità del progetto

La finalità di questo rationale è promuovere l'integrazione sistematica delle vaccinazioni nei percorsi di cura del paziente oncologico, riconoscendole come componente essenziale della prevenzione e del trattamento complessivo. Ciò implica un impegno attivo nella progettazione e nell'implementazione di percorsi assistenziali che includano l'offerta vaccinale in modo strutturato, nonché nel monitoraggio continuo attraverso adeguati processi di follow-up, al fine di garantire protezione dalle infezioni, continuità terapeutica e miglioramento degli esiti clinici e della qualità di vita.

Programma

9.00-9.30 **Welcome Coffee e accoglienza partecipanti**

9.30-9.40 **Apertura lavori**

Introducono: **Simona Dei**, Direttrice Generale ISPRO e **Gianni Amunni**, Responsabile Comitato scientifico ISPRO; Presidente Associazione Periplo

09.40-10.00 **Saluti istituzionali**

Eugenio Giani*, Presidente Regione Toscana
Monia Monni*, Assessore Diritto alla Salute e Sanità Regione Toscana
Matteo Biffoni*, Presidente Commissione Sanità e Politiche Sociali, Consiglio Regionale della Toscana
Enrico Tucci*, Consigliere Regionale Toscana Vicepresidente III Commissione
Andrea Vannucci*, Già Vice presidente III Commissione, Consigliere regionale della Toscana

10.00-11.00 **I SESSIONE**

**Epidemiologia dei tumori in Toscana e rischi infettivi
I numeri del cancro**

10.00-10.20 **Adele Calderella**, Dirigente medico specialista in anatomia patologica ISPRO

Il rischio infettivo nel paziente oncologico nel cancro

10.20-10.40 **Maria Simona Pino**, Direttore SOSP Innovazione e Sviluppo Percorsi Oncologici Integrati Direttore ad interim SOS Oncologia Medica-Santa Maria Annunziata e Serristori
Gianluca Masi, Direttore Oncologia Medica 2, AOU Pisana

Terapie oncologiche e sistema immunitario

10.40-10.55 **Michele Maio***, Direttore Centro di immuno-oncologia, AOU Santa Maria alle Scotte Siena

10.55-11.55 **II SESSIONE**

PDTA e vaccinazioni

10.55-11.10 **Roberto Gusinu**, Direttore Sanitario ISPRO

Le vaccinazioni come contrasto alle fragilità

11.10-11.25 **Barbara Porchia** e **Giovanna Bianco**, Prevenzione, salute e sicurezza, veterinaria

Le vaccinazioni nei pazienti oncologici

11.25-11.40 **Paolo Bonanni***, Università degli Studi di Firenze

Il punto di vista del medico legale

11.40-11.55 **Pasquale Macri**, resp. UOC Medicina Legale, USL Sud Est

11.55-12.10

La vaccinazione nei PDTA oncologici: dal PDTA al PPDTA
Roberto Gusinu, Direttore Sanitario ISPRO

12.10-13.20

III SESSIONE
Le strategie vaccinali in oncologia nel confronto tra clinici e direzioni aziendali

Modera:

Gianni Amunni, Responsabile Comitato scientifico ISPRO; Presidente Associazione Periplo

Partecipano:

Tavola rotonda

Federico Gelli*, Direttore Sanità, Welfare e Coesione Sociale Regione Toscana

Lorenzo Antonuzzo, Professore Associato di Oncologia Medica, UNIFI Direttore SODc Oncologia, AOU Careggi, Firenze Direttore scuola di specializzazione in Oncologia Medica, UNIFI

Barbara Innocenti, Direttore Sanitario, USL Toscana Sud Est

Carmelo Bengala, Direzione Struttura Complessa U.O. Oncologia 1, AOU Pisana

Carlo Milandri, Direttore Dipartimento Oncologico, USL Sud Est

Sara Galimberti, Dirigente medico, UOC Ematologia, AOU Pisana

Elena de Sanctis, Dipartimento Prevenzione: rete vaccinazioni e raccordo cure primarie, Azienda USL Toscana Sud Est

Maria Simona Pino, Direttore SOSP Innovazione e Sviluppo Percorsi Oncologici Integrati Direttore ad interim SOS Oncologia Medica-Santa Maria Annunziata e Serristori

13.20-13.30

Conclusioni

Monia Monni*, Assessore Diritto alla Salute e Sanità Regione Toscana
Federico Gelli*, Direttore Sanità, Welfare e Coesione Sociale Regione Toscana

13.30

Chiusura lavori

* in attesa di conferma