



ONE GIORNATE DELL'EMATOLOGIA E DELL'ONCOEMATOLOGIA

SECONDA GIORNATA, 25 NOVEMBRE 2021

Il 25 novembre 2021 si terrà la seconda giornata di lavoro e confronto sull'ematologia e emato-oncologia. Questa giornata prenderà spunto da ciò che sarà emerso dal 48° congresso nazionale di SIE, la società italiana di ematologia. Al confronto parteciperanno tutti gli stakeholders con l'obiettivo di condividere progetti e produrre comunicazioni aggiornate sui temi in discussione.

Nella piattaforma **Klive.it** si organizzerà uno studio virtuale dove si effettueranno collegamenti:

- **esterni** per interviste agli *stakeholders* (Istituzioni, associazioni, clinici, direzioni);
- **interni** per interviste e *reportage* dagli eventi della giornata.

Responsabili scientifici: **Gianni Amunni, Fabrizio Gemmi, Alessandro Maria Vannucchi**

Tutti i relatori sono stati invitati

PROGRAMMA

Ore 9:30 SALUTI ISTITUZIONALI

Ore 09.40 Highlights del 48° congresso nazionale di SIE e programma della giornata

Alessandro Maria Vannucchi - Professore Ordinario di Ematologia, Dipartimento di Medicina sperimentale e clinica, Università di Firenze, Direttore della SODc Ematologia, AOU Careggi, Firenze

Ore 10.00 - 11.30 I "bersagli" in Ematologia - Malattie linfoproliferative - I

Chairman **Mario Petrini** - Direttore Unità Operativa Ematologia Azienda Ospedaliera Universitaria Pisana

15' I linfomi indolenti

Stefano Luminari - Professore Associato presso: Dipartimento Chirurgico, Medico, Odontoiatrico e di Scienze Morfologiche con interesse Trapiantologico, Oncologico e di Medicina Rigenerativa

15' I linfomi aggressivi

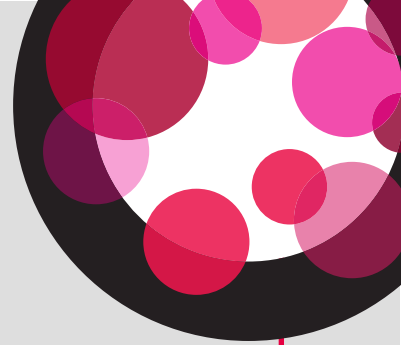
Carlo Visco - Professore Associato presso Dipartimento di Medicina, Sezione di Ematologia - AOUI Verona

15' La frontiera dell'immunoterapia: CAR-T

Paolo Corradini - Cattedra di Ematologia dell'Università degli Studi di Milano, Direttore della Divisione di Ematologia della Fondazione IRCCS Istituto Nazionale dei Tumori di Milano, Presidente SIE

30' Round Table: La gestione del paziente nella Real-life

Moderatore **Maurizio Martelli** - Professore Ordinario, Direttore UOC ematologia Azienda Policlinico Umberto1, Università Sapienza, Roma



Ore 11.45 - 13.00 I “bersagli” in Ematologia - Malattie linfoproliferative - II

Chairman **Mario Petrini** - Direttore Unità Operativa Ematologia Azienda ospedaliera Universitaria Pisana

15' **La leucemia linfoblastica acuta**

Sabina Chiaretti - Dipartimento di Medicina Traslazionale e di Precisione, Università Sapienza, Roma

15' **La Leucemia linfatica cronica**

Gianluca Gaidano - Professore Ordinario di Malattie del Sangue Direttore, SCUD Ematologia Università del Piemonte Orientale, Novara

15' **Il linfoma di Hodgkin**

Pier Luigi Zinzani - Professore Ordinario di Ematologia Istituto di Ematologia “Seràgnoli” Università di Bologna IRCCS Azienda Ospedaliero-Universitaria di Bologna

30' **Round Table : La gestione del paziente nella Real-life**

Modera **Roberto Foà** - Professore Emerito di Ematologia, Dipartimento di Medicina Traslazionale e di Precisione, Università Sapienza, Roma

Ore 12.00 - 13.30 La gestione del mieloma 2021, tra prassi consolidati e prospettive

Chairman **Monica Bocchia** - Direttore UOC Ematologia Azienda Ospedaliera Universitaria Senese; Università di Siena

15' **La gestione del paziente giovane**

Gabriele Buda - Professore Associato Uo Ematologia dipartimento medicina clinica e traslazionale, Università di Pisa, Azienda Ospedaliero-Universitaria Pisana

15' **La gestione del paziente anziano**

Elisabetta Antonioli - Dirigente medico Dipartimento di Ematologia AOU Careggi

15' **La refrattarietà: epidemiologia e unmet needs**

Alessandro Gozzetti - Professore Associato UOC Ematologia, Dipartimento di Scienze Mediche e Chirurgiche e Neuroscienze, Università di Siena, AOU Senese

15' **La gestione del paziente refrattario**

Michele Cavo - Direttore Istituto di Ematologia “Seràgnoli”, Università di Bologna

30' **Round Table: La gestione del paziente nella Real-life**

Modera **Massimo Offidani** - Dirigente Medico Clinica Ematologia Unità di Trapianto di Cellule Staminali, Ospedali Riuniti, Ancona

Ore 14.30 - 16.00 I “bersagli” in Ematologia - Neoplasie mieloidi

Chairman **Alessandro Maria Vannucchi** - Professore Ordinario di Ematologia, Dipartimento di Medicina sperimentale e clinica, Università di Firenze, Direttore della SODc Ematologia, AOU Careggi, Firenze

15' **Leucemie acute**

Adriano Venditti - Professore Associato di Ematologia presso l'Università degli Studi di Roma Tor Vergata

15' **Mielofibrosi e policitemia vera**

Paola Guglielmelli - Professore Associato di Ematologia, Università di Firenze, Responsabile del Centro Ricerca e Innovazione delle Malattie Mieloproliferative, AOU Careggi, Firenze

15' **Nuove prospettive per LMC**

Sara Galimberti - Professore Associato di medicina clinica e sperimentazione Università di Pisa

30' **Round Table: La gestione del paziente nella Real-life**

Modera **Valerio De Stefano** - Professore Ordinario Dipartimento di Scienze radiologiche, Università Cattolica del sacro Cuore e Direttore dell'Area Ematologia Fondazione Policlinico Universitario Agostino Gemelli IRCCS

Ore 15.00-16.30 Le reti in Ematologia: tempistica diagnostica, appropriatezza di trattamento e costi

Chairman **Alessandro Maria Vannucchi** - Professore Ordinario di Ematologia, Dipartimento di Medicina sperimentale e clinica, Università di Firenze, Direttore della SODc Ematologia, AOU Careggi, Firenze

15' **La diagnostica: la rete LabNet**

Maria Teresa Voso - Professore Associato di Ematologia Responsabile UOSD Diagnostica Avanzata Oncoematologica, Policlinico Universitario di Roma Tor Vergata

15' **La sperimentazione clinica nelle leucemie: la rete GIMEMA**

Marco Vignetti - Presidente fondazione GIMEMA - Gruppo Italiano Malattie EMatologiche dell'Adulto

15' **Il modello dell'ISPRO applicato alla oncoematologia**

Gianni Amunni - Direttore Generale ISPRO - Istituto per lo Studio, la Prevenzione e la Rete Oncologica

20' **Round Table: La gestione del paziente nella Real-life**

Modera **Fabrizio Pane** - Professore Ordinario di Ematologia; Direttore U.O.C. Ematologia e Trapianti di Midollo, Azienda Ospedaliera Universitaria Federico II di Napoli, Università di Napoli Federico II

Ore 16.00- 17.30 I "bersagli" in Ematologia - III

Chairman **Monica Bocchia** - Direttore UOC Ematologia Azienda Ospedaliera Universitaria Senese; Università di Siena

15' **La talassemia**

Maria Domenica Cappellini - Professore di Medicina Interna, Università degli studi di Milano

15' **L'anemia delle mielodisplasie**

Valeria Santini - Professore Associato di Ematologia, Università di Firenze, Responsabile della MDS Unit, AOU Careggi, Firenze

15' **Il paradigma di una malattia rara: la mastocitosi sistemica**

Francesco Mannelli - Dirigente medico, Centro Ricerca e Innovazione delle Malattie Mieloproliferative, AOU Careggi, Firenze

30' **Round Table : La gestione del paziente nella Real-life**

Modera **Matteo Giovanni Della Porta** - Professore Ordinario di Ematologia, Humanitas University, IRCCS Humanitas Cancer Center, Milano

MIELOMA MULTIPLO - LABORATORIO NAZIONALE

LE ORIGINI DEL LABORATORIO

Regione Toscana, Scuola Sant'Anna di Pisa e ARS Toscana hanno dato vita a un progetto di 'governance per patologia' sul mieloma multiplo per misurare gli impatti di esito, costo e qualità della vita di una innovazione terapeutica dell'intero ciclo di gestione del paziente con Mieloma.

Con questo sistema di governance la Regione Toscana intendeva valutare le nuove terapie non in base al loro costo ma in base agli effetti prodotti.

Il ciclo di vita del progetto prevedeva la realizzazione di strumenti digitali basati su intelligenza artificiale (AI) per funzionalità predittive sulle nuove terapie emergenti nell'ambito della patologia e sul cambiamento dei modelli di cura dell'oncologia e dell'ematologia in senso territoriale supportati da strutture e servizi digitali avanzati.

Con questo la Toscana si propone come laboratorio per il mieloma come paradigma per concepire la transizione e il cambiamento della sanità.

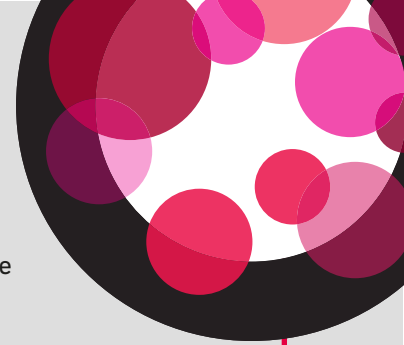
1. LA GOVERNANCE DEL MIELOMA E PROSPETTIVA PER UNA 'GOVERNANCE PER PATOLOGIA'

Webinar con format a tavola rotonda e interviste per analizzare le prospettive di una governance del mieloma multiplo che preveda aspetti di costo-esito e aspetti qualitativi/quantitativi delle innovazioni terapeutiche, dei servizi e organizzative, particolarmente importanti per orientare i cambiamenti in senso territoriale dei modelli di cura e assistenza.

Output: Documento che riassume quanto ipotizzato per progetti di sviluppo sull'argomento.

Giuseppe Turchetti - Professore Ordinario di Economia e gestione delle imprese Istituto di management, Scuola Superiore Sant'Anna, Pisa

Punto di vista delle imprese



SPAZIO AI CITTADINI

Sia prima dell'evento che durante il corso dell'intera giornata, si prevedono spazi di confronto nel quale saranno raccolte domande e proposte, che verranno evidenziate sulla pagina web dedicata all'iniziativa.

Alcune di queste domande saranno sottoposte agli esperti del settore presenti, in collegamento con lo Studio.

Conduce la Giornata scientifica **Lorella Bertoglio**



Koncept srl
Via Giuseppe Tartini, 5B
50144 Firenze
www.koncept.it

Segreteria
segreteria@koncept.it
055 357223 - 333 9922717

Ufficio Commerciale
commerciale@koncept.it
333 9922724

CON IL CONTRIBUTO NON CONDIZIONANTE DI



SILVER SPONSOR