

RAZIONALE

Si stima che circa il 10% dei pazienti con asma siano in realtà affetti da asma grave, ma, probabilmente, ancora di più sono i soggetti che pur soffrendo di una forma grave di asma, non hanno ricevuto nessuna diagnosi. Sono persone che "aspettano" negli studi del medico di medicina generale piuttosto che raggiungere gli adeguati centri specialistici ed accedere alle cure più appropriate.

Il processo di diagnosi e cura di questa patologia non è ancora sufficientemente efficiente e ancora molto si può fare per migliorarlo e garantire ciò di cui i pazienti avrebbero bisogno.

Il razionale di questo incontro, promosso da Konzept, è conoscere lo stato dell'arte dei metodi valutazione del valore delle cure che utilizzano un approccio basato sulla prospettiva dei pazienti che diventa contributo alla pianificazione, organizzazione e valutazione della stessa.

Grazie alla partecipazione ed al contributo attivo dei ricercatori della Scuola Superiore Sant'Anna di Pisa, verrà preso in esame il possibile ruolo dei PROMs e PREMs nel setting assistenziale dell'asma grave.

L'asma grave è una patologia fortemente sotto-diagnosticata, per via di un gap di awareness che tutti gli attori in gioco devono impegnarsi a rimuovere: i pazienti, i clinici, i provider ed i policy maker.

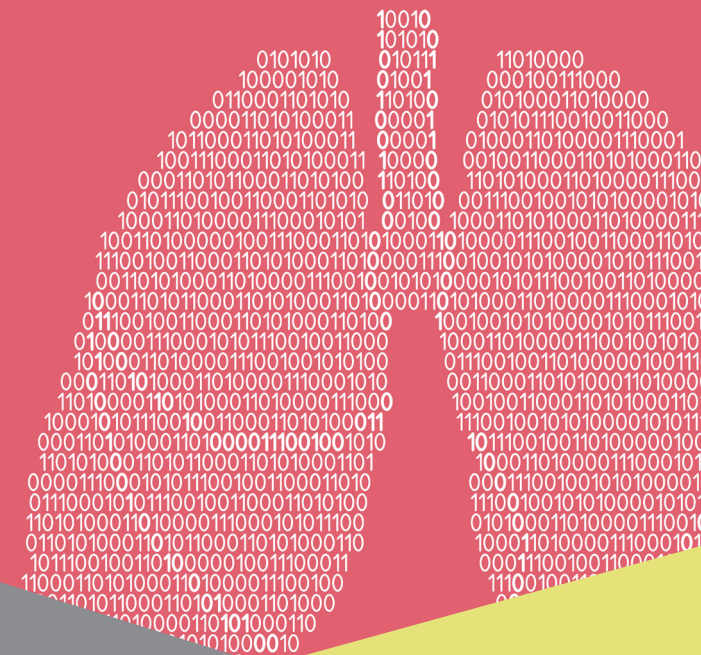
INFORMAZIONI

Data **17 dicembre 2019**
Luogo **Borgo San Luigi** - Strada della Cerreta, 7 Loc. Strove
53035 Monteriggioni (SI) IT
Iscrizione www.koncept.it/asma2019

Segreteria
Organizzativa



Koncept srl
Via Giuseppe Tartini, 5B Firenze
segreteria@koncept.it
t. 055/357223



17 DICEMBRE 2019

Misurare e comprendere il valore della
cura dei pazienti con

ASMA GRAVE

Il possibile ruolo dei PROMs e dei PREMs

Con il contributo incondizionato di

AstraZeneca

www.koncept.it

Borgo San Luigi
Strada della Cerreta, 7 Loc. Strove

MONTERIGGIONI (SI)

Misurare e comprendere il valore della
cura dei pazienti con

ASMA GRAVE

Il possibile ruolo dei PROMs e dei PREMs

OBIETTIVI

Migliorare la precisione diagnostica e accertare la reale prevalenza dei pazienti con asma grave

Conoscere i fondamenti dei PREMs e PROMs

Individuare strumenti e modalità per affinare la valutazione delle cure per i pazienti con asma grave

Condividere con i pazienti gli elementi che caratterizzano il valore delle cure per l'asma grave

Innovare e sostenere i pazienti e chi se ne prende cura.

17 DICEMBRE 2019 PROGRAMMA

13:00	Lunch
14:00	Inizio lavori – esposizione delle finalità della riunione e degli obiettivi del Think Tank <i>A. Vannucci</i>
14:15	Stato dell'arte della gestione dell'Asma Grave <i>V. Beltrami</i>
14:45	Stato dell'arte dei PROMs e PREMs (cosa sono, quali esperienze maturate) <i>S. De Rosis</i>
15:00	Think Tank Possibile applicazione dei PROMS E PREMs nell'asma grave Conduce: <i>A. Vannucci</i> <i>S. Barbaglia, V. Beltrami, M.T. Bianco, T. Comanducci, S. De Rosis, L. Gradi, F. Lena, K. Pelagagge, A. Roghi, B. Sposato</i>
17:00	Chiusura dei lavori

FACULTY

Simona Barbaglia - Presidente Associazione Respiriamo Insieme

Valerio Beltrami - Pneumologo e allergologo, Siena

***Maria Teresa Bianco** - Direttrice Farmacista Ospedaliera Le Scotte, Siena

Tiziana Comanducci - Farmacista Dirigente USL Toscana sud est

Sabina De Rosis - Scuola Superiore Sant'Anna, Pisa

Liliana Gradi - Responsabile AFT Colle Val D'Elsa (SI)

Fabio Lena - Dipartimento Farmaco USL Toscana sud est

Katy Pelagagge - Scuola Superiore Sant'Anna, Pisa

Bruno Sposato - Ospedale Misericordia, Grosseto

Alessandra Roghi - Farmacista USL Toscana sud est

Andrea Vannucci - Direttore Scientifico Konzept

*in attesa di conferma

Koncept srl

Via Giuseppe Tartini, 5B Firenze
segreteria@koncept.it
t. 055/357223



www.koncept.it