

# Il Villaggio della Salute e dello Sport

15/16 OTTOBRE 2016  
PARCO DELLE CASCINE - FIRENZE



# Il Villaggio della Salute al Parco delle Cascine

**Firenze partecipa alla Festa Nazionale del Medico di Famiglia 2016 con la seconda edizione del Villaggio della Salute al Parco delle Cascine**

Alle Cascine, il parco dei fiorentini, nel Piazzale del Re, e nei locali del Comune si svolgerà la seconda edizione del Villaggio della Salute.

Per un intero weekend si svolgeranno convegni, workshop e iniziative del Ssn e dei partner.

In collaborazione con: Comune di Firenze, Regione Toscana, Azienda USL Toscana Centro, Associazioni di categoria, Croce Rossa Italiana, Centro Sportivo Italiano, Comitato Italiano Paralimpico, Confederazione Italiana Agricoltori, Associazioni di volontariato e molti altri... Saranno offerti ai cittadini servizi, visite e screening gratuiti, corsi di formazione e tante altre attività per la salute e il divertimento.





# Sabato 15 Ottobre

## IL VILLAGGIO DELLO SPORT

PALAZZINA EX - FABBRI

### GLI STILI DI VITA SANI

MATTINA:

La Croce Rossa Italiana incontra gli studenti delle scuole elementari, medie e superiori per lezioni dimostrative e workshop incentrati su progetti di sensibilizzazione per lo sviluppo dei giovani e di una cultura di una cittadinanza attiva:

- Campagna di educazione alimentare e prevenzione delle patologie non trasmissibili
- Campagna per l'educazione alla sessualità e prevenzione delle malattie sessualmente trasmissibili
- Corso pratico di Massive Training di rianimazione cardiopolmonare

### LEZIONE INFORMATIVA DI MANOVRE SALVAVITA PEDIATRICHE CON PRATICA DI RIANIMAZIONE CARDIOPOLMONARE (MASSIVE TRAINING)

POMERIGGIO:

La metodologia "Massive Training" utilizzata dalla Croce Rossa Italiana ha come finalità la diffusione della cultura della rianimazione cardiopolmonare e delle competenze necessarie ad intervenire su soggetti vittime di arresto cardiaco improvviso o di ostruzione delle vie aeree da corpo estraneo. La peculiarità di questo incontro formativo è rappresentata dall'addestramento di "massa" caratterizzato da una breve introduzione teorica e tanta pratica interattiva simultanea



A CURA DI:



CENTRO VISITE CASCINE

### L'IMPORTANZA DELLO SPORT E DEGLI STILI DI VITA SANI: DAI BAMBINI AGLI ADOLESCENTI

Mattina:

Breve incontro a cura del CSI Toscana per spiegare ai ragazzi l'importanza dello sport, di uno stile di vita sano e attivo ma soprattutto... fare squadra e divertirsi.

PIAZZALE DEL RE

### IL VILLAGGIO DELLO SPORT

Lezioni dimostrative, workshop, corsi gratuiti di ballo, ginnastica, walking, nordic walking, educazione cinofila e tanto tanto divertimento per grandi e piccini con giochi, animazione e strutture gonfiabili.

Potrete divertirvi con le nostre attrazioni

- Mini campo da calcio / Minivolley / Minitennis / Calciotennis / Calcio balilla umano / Scivolo gonfiabile / Bolle giganti



A CURA DI

*Domenica 16 Ottobre*

PIAZZALE DEL RE

### IL CENTRO DELLA SALUTE

Servizi amministrativi-assistenziali: servizio di accoglienza, informazioni sulla nuova Carta Nazionale dei Servizi ed attivazione della Tessera Sanitaria Nazionale



### MASSIVE TRAINING

Massive Training sulla Rianimazione CardioPolmonare di Base per la popolazione. Impariamo a fare la differenza! Stazione di addestramento con 40 manichini con istruttori



### IL VILLAGGIO DELLO SPORT

Lezioni dimostrative, workshop, corsi gratuiti di ballo, ginnastica, walking, nordic walking, educazione cinofila e tanto tanto divertimento per grandi e piccini con giochi, animazione e strutture gonfiabili.

Potrete divertirvi con le nostre attrazioni

- Mini campo da calcio
- Minivolley
- Minitennis
- Calciotennis
- Calcio balilla umano
- Scivolo gonfiabile
- Bolle giganti



### CONSULENZE MEDICHE, SCREENING, ANALISI E VISITE SPECIALISTICHE GRATUITE

Visite, consulenze mediche, screening e analisi specialistiche gratuite: ECG, esame baropodometrico controllo dell'udito e della vista, visite dentistiche, controllo dell'emoglobina, colesterolo e glicemia. Controllo della pressione, rilascio carta del rischio, visite dermatologiche, test del respiro, test allergologici. Tutte le prestazioni sono gratuite.

### LE ASSOCIAZIONI DI VOLONTARIATO AL SERVIZIO DEGLI OPERATORI E DEI CITTADINI



# La Conquista dell'Autonomia Ritornare ad una vita "Normale"

La conquista di una autonomia è un obiettivo fondamentale per il ritorno ad una vita attiva dopo un trauma o una malattia, che portano conseguenze irreversibili rispetto al precedente stato di salute. Raggiungere l'autonomia è condizione fondamentale per un ritorno ad una vita attiva, sia sociale che professionale e deve essere un obiettivo dei percorsi sanitari e sociali regionali. Il convegno ha l'obiettivo di riunire intorno a questa tematica le diverse associazioni pazienti toscane, a sostegno delle persone con lesioni midollari, lesioni neurologiche degenerative come Parkinson, sclerosi multipla e persone portatrici di stomia.

Sarà sviluppato il tema della conquista dell'autonomia attraverso una discussione dei percorsi in atto, evidenziando quelli che restano ancora le aree di miglioramento ed i bisogni disattesi dei pazienti. Saranno portate anche alcune testimonianze di pazienti e storie di successo di ritorno ad una "nuova vita normale".

## PROGRAMMA DELL'INCONTRO DI LAVORO

**DOMENICA 16 OTTOBRE - PALAZZINA EX FABBRI (PARCO DELLE CASCINE- FIRENZE)**

Ore 9.30 - 13.00

Saluti istituzionali e apertura lavori:

Stefania Saccardi - *Assessore al Diritto alla Salute, al Welfare e all'Integrazione Socio-Sanitaria, Regione Toscana*

Sara Funaro - *Assessore al welfare del Comune di Firenze*

Alessio Nastuzzi MMG - *Segretario FIMMG Toscana*

Intervengono:

**IL RUOLO DEL CHIRURGO NELLA RICONQUISTA DELL'AUTONOMIA**

**Pier Luigi Ipponi** - *Dirigente medico di 1 Livello - Chirurgia Generale Dipartimento Chirurgico - Azienda Sanitaria Centro Toscana- Ospedale S. Giovanni di Dio Firenze*

**I PERCORSI DIAGNOSTICI E RIABILITATIVI**

**Antonella Franceschelli** - *Funzionario Regione Toscana Settore Organizzazione delle Cure e percorsi cronicita'*

**DIAGNOSI E VISSUTO DI PATOLOGIA GRAVE CON CONSEGUENZE IRREVERSIBILI RISPETTO AL PRECEDENTE STATO DI SALUTE: FATTORI TRAUMATICI E NUOVE POSSIBILITÀ DI INTERVENTO PSICOLOGICO (E.M.D.R.)**

**Silvia Quercioli** - *Psicologo clinico, psicoterapeuta ad indirizzo cognitivo-comportamentale, E.M.D.R. practitioner*

**MOVIMENTO COME ESERCIZIO TERAPEUTICO E "BUONA SALUTE ED AUTONOMIA"**

**Pietro Pasquetti** - *Direttore Struttura Complessa Riabilitazione C.T.O Azienda Ospedaliera- Universitaria Careggi- Firenze*

**IL PROGETTO TECNICO SPORTIVO PRESSO L'UNITÀ SPINALE DELL'AZIENDA OSPEDALIERO UNIVERSITARIA CAREGGI FIRENZE**

**Piero Amati** - *Coordinatore Sportivo Unità Spinale AOU Careggi*

**IL CIP STRUMENTO RIABILITATIVO GLOBALE**

**Massimo Porciani** - *Presidente Comitato Italiano Paralimpico Toscana*

*Interventi programmati e dibattito*

## HANDY & BIKE

**STAFFETTA BICI ED HANDBIKE**

Dieci ragazzi diversamente abili in handbike e dieci bambini correranno una staffetta

*A cura di:*

Comitato Sportivo Unità Spinale AOU

Careggi

CIP Comitato Italiano Paralimpico

Sport no limits

GS Unità Spinale Firenze Onlus

Unione Ciclistica Livorno Mamma e Papà

Fanini

Ore 15.00 - Appello partecipanti

Ore 15.30 - Inizio gara



CON IL CONTRIBUTO INCONDIZIONATO DI:





# I tavoli di lavoro per la Salute e la sostenibilità del SSN

I Tavoli di lavoro sono momenti di riflessione e incontro tra i vari soggetti che attraverso una sinergia di idee, elaborano proposte concrete da sottoporre ai diversi decisori politici e altri attori pubblici e privati.

Partecipano: la Regione Toscana, il Ministero della Salute, le organizzazioni dei medici di famiglia e dei farmacisti, Il Comune di Firenze e altre Istituzioni.

Le tesi e le proposte saranno presentate all'assessore alla Salute della Regione Toscana, Al Sindaco di Firenze, ai Presidenti e Segretari delle organizzazioni dei medici, farmacisti, assistenti sociali.

## Tema

**CITTADINI CONSAPEVOLI E SISTEMA SANITARIO AMICO E SENZA SPRECHI PER LA CURA E LA SOSTENIBILITA'**

## Tavoli di lavoro

### La comunicazione efficace medico-paziente

(il tavolo affronta il tema di come potrebbe essere strutturata una comunicazione continua tra il medico e il paziente per cogliere maggiori obiettivi di prevenzione e per seguire il paziente in ogni fatto che attiene alla sua salute come le terapie)

### Come governare l'aderenza alle terapie

(il tavolo affronta il tema evidenziato in molti studi, anche recenti, della non aderenza alle terapie come fattore di spreco economico del Ssn, oltre che di danno alla salute di chi non segue le terapie nelle forma prescritte. Partecipano MMG, Farmacisti, Comunicatori, rappresentanti dei cittadini e dei malati)

### Come rispondere ai bisogni socio sanitari degli anziani

(il tavolo affronta il problema dei bisogni di cura, assistenza e attenzione delle persone anziane. Partecipano MMG, Geriatri, dirigenti del Ssn, Farmacisti, Assistenti sociali, esponenti del volontariato, cittadini)

### Come vivere a lungo e in salute: alimentazione, movimento e socializzazione

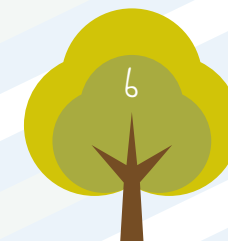
(il tavolo affronta l'aspetto della promozione da parte del Ssn di comportamenti e stili di vita che possono favorire l'allungamento della vita in buona salute evitando l'insorgenza precoce delle malattie croniche o inabilitanti con i costi per la salute e per il sistema. Partecipano MMG, Assessorato al Comune di Firenze, regione Toscana, Cittadini)

### Come promuovere e sviluppare la prescrizione dei farmaci a brevetto scaduto per la sostenibilità e la cura dei cittadini

(il tavolo affronta il tema della promozione della prescrizione di farmaci a brevetto scaduto per la cura dei cittadini e la sostenibilità del sistema sanitario pubblico.

Coordina: Ettore Saffi Giustini - *Medico di Medicina Generale, Consulente area farmaco Reg. Toscana e AIFA*

Partecipano: Marcello Pani - *Presidente SIFO*  
Marco Nocentini Mungai - *Presidente Urtofar Rappresentante Cittadinanzattiva*  
Tiberio Corona - *Responsabile di settore Politiche del Farmaco e Appropriatelyzza, Regione Toscana*



## Tema

### TAVOLI DI LAVORO SULLA PREVENZIONE E GESTIONE DELLE CRONICITA'

I tavoli sulle patologie croniche affrontano sia il tema della prevenzione di quelle patologie, sia quello del passaggio da ospedale al territorio, sia ancora ancora la gestione del malato cronico sul territorio e a casa.

### Tavoli di lavoro

#### Tavolo di lavoro sulla BPCO

(il tavolo affronta il tema della prevenzione, diagnosi precoce e cura della BPCO. Partecipano MMG, Specialisti, Infermieri, Farmacisti e cittadini)

#### Tavolo di lavoro sul diabete

(il tavolo affronta il tema della prevenzione, diagnosi precoce e gestione del Diabete anche alla luce delle innovazioni che rivoluzionano il settore. Partecipano MMG, Diabetologi Infermieri, Farmacisti e cittadini)

#### Tavolo di lavoro Alzheimer

Dalla diagnosi precoce al caregiver esperto alle strutture dedicate. Sviluppare un percorso assistenziale per non dimenticare chi dimentica  
(il tavolo affronta il tema della diagnosi precoce della malattia, le terapie nei vari stadi, la gestione del malato di Alzheimer, l'impatto sulle famiglie e l'aiuto socio-sanitario.

Coordina: Alessio Nastruzzi MMG – Segretario FIMMG Toscana

Partecipano: Lorenzo Roti - Regione Toscana

Sara Funaro – Assessore al welfare del Comune di Firenze

Manlio Matera - Presidente AIMA

Ubaldo Bonuccelli - Professore di neurologia all'università di Pisa, Direttore RSA, rappresentante FEDERFARMA

Daniilo Massai – presidente collegio IPASVI Firenze

Mauro Maccari – Direttore sanitario USL NORD OVEST TOSCANA

Un rappresentante dei "caregiver"



# Una telefonata allunga la vita: informare per migliorare, un approccio corretto alle richieste di soccorso al numero d'emergenza 118

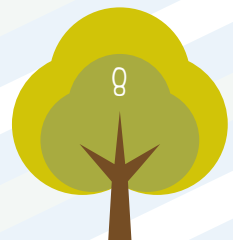
L'incontro è rivolto a tutti i cittadini e agli operatori sanitari per informare e far comprendere come si svolge il lavoro nelle Centrali Operative 118 Firenze - Prato, ma soprattutto per far capire come utilizzare correttamente il servizio 118.

## ATTIVITÀ PROPOSTE:

- La Centrale Operativa: organizzazione e funzionamento
- Chiamare il 118: come e perchè
- Simulazione di casi sul sistema informatico interattivo
- A domanda risponde: la parola agli utenti
- Presenza di un'auto medica con personale medico e infermieristico



A CURA DI:





## Muoviamoci

Corse, camminate e altri modi di muoversi e partecipare:

- Corsa podistica competitiva
- Camminata ludico-sportiva:
  - Walking
  - Nordic Walking
  - Dog Jogging

Iscrizione GRATUITA Partecipa anche tu!  
Scegli come e con chi fare  
il tuo percorso!

All'arrivo bruschetta e bevande per tutti



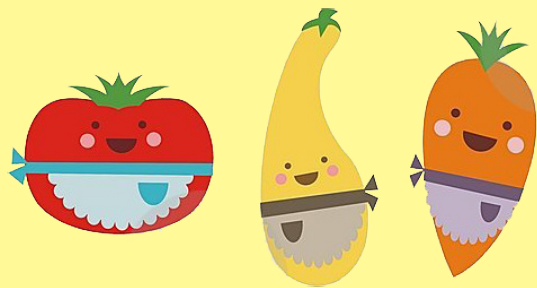
## L'alimentazione sana e a Km 0

### La cucina degli avanzi attraverso le Ricette Contadine

Il Progetto “La cucina degli avanzi attraverso le ricette contadine”

è una ricerca per valorizzare e promuovere la cultura della riutilizzazione degli avanzi del cibo nell’ottica di non sprecare e di avere comunque prodotti tipici e di qualità.

Obiettivo della ricerca è far conoscere come, anche dagli avanzi di cucina, si possano fare altri piatti di interesse gastronomico e di qualità oltre che culturale. Finalità del progetto è quella di diffondere una cultura che mira a non sprecare il cibo.



### La spesa in campagna, una buona abitudine

La buona abitudine di fare la spesa alimentare direttamente dagli agricoltori.

Venite a conoscerli. Riscoprirete così i sapori e le tradizioni dei nostri territori creando una relazione diretta e di fiducia, ormai quasi perduta, con chi li produce

Nel visitare le aziende agricole che aderiscono all’associazione “La Spesa in Campagna” si possono ammirare paesaggi unici, luoghi di interesse storico, culturale e naturale. Inoltre è possibile fermarsi a soggiornare negli agriturismi e degustare i tipici piatti della cucina locale che provengono direttamente dalle aziende agricole.

Il tutto, attraverso un itinerario, scelto da te oppure proposto dall’associazione “La Spesa in Campagna” che farà da scenario alla vostra vacanza.

## Mangio bene ... Mi voglio bene: Profumo di pane Laboratorio di cucina

I bambini verranno accolti in uno spazio-laboratorio, dove potranno cimentarsi nella preparazione del pane con la guida della docente di cucina Chef Caterina Rossello e della nutrizionista Francesca Moschi.

Il laboratorio di cucina rivolto ai bambini e ai loro genitori rappresenta un momento di formazione di grande spessore. Stimolare la fantasia, la creatività e arricchire le conoscenze di bambini e genitori.

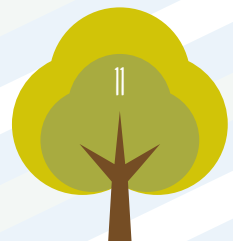
I bambini saranno coinvolti in una esperienza diretta e concreta, imparando a utilizzare i 5 sensi che applicheranno nella conoscenza delle materie prime e delle loro trasformazioni:

- Olfatto: gli alimenti profumano e generalmente il profumo anticipa il sapore,
- Tatto: la consistenza degli alimenti che varia durante la manipolazione e dopo la cottura,
- Vista: guardiamo le diverse fasi di preparazione, i diversi ingredienti e la loro unione, osserviamo i colori e decidiamo

come utilizzarli per abbellire il nostro piatto,

- Udito: ascoltiamo come è meglio procedere e impariamo il valore della condivisione,
- Gusto: la percezione del sapore e la capacità di scegliere il cibo che piace.

I genitori parteciperanno ad un momento di formazione interattiva sulla Dieta Mediterranea.





E inoltre...

Dimostrazioni cinofile di salvataggio e tecniche speciali, esposizione dei mezzi di soccorso, truccabimbi e molto altro ancora



Un evento ideato e organizzato da Konzept s.r.l.



---

INFO

segreteria@koncept.it - +39 055 357223 - +39 3282573865 - www.koncept.it

